



Piec Holz Master zgazowujący drewno

Producent

HKS Iazar

Opis produktu

HOLZ MASTER

Kotły zgazowujące drewno

HolzMaster jest kotłem centralnego ogrzewania zgazowującym drewno. Dzięki temu procesowi **sprawność kotła jest nawet trzykrotnie wyższa** niż podczas spalania drewna w tradycyjny sposób.

Kocioł został wyposażony w pełni **ceramiczne palenisko**, a komora załadunkowa wyłożona jest kasetami ze stali nierdzewnej co zapewnia niskie emisje oraz długą żywotność. W wymienniku zainstalowano **system czyszczenia poruszany dźwignią umieszczoną z boku kotła.**

Pracą pieca steruje **regulator z algorytmem PID** oraz **czujnikiem spalin** współpracujący z panelem pokojowym z termostatem oraz programem tygodniowym. Regulacja pogodowa obsługuje jeden obieg grzewczy w standardzie, a po rozbudowie do czterech. Ponieważ w kotle zastosowano **wentylator wyciągowy** oraz kieszeń krótkiego obiegu zminimalizowano możliwość wydostawania się spalin do kotłowni.

Kocioł HolzMaster posiada dużą komorę załadunkową na polana o długości do **50 cm.**

Kocioł Holz Master zbudowano w oparciu o wymiennik stalowy, zapewniający kotłowi: **prostą obsługę, wysoką sprawność i długą żywotność.** Zalety stalowego wymiennika połączono z nowoczesnym **palnikiem ceramicznym.** Rozwiązanie takie umożliwiło budowę urządzenia opalanego paliwami stałymi, łączącego zalety kotła z ręcznym załadunkiem, z zaletami ekologicznych kotłów opalanych biomasą.

Górna komora pełni funkcję komory spalania, do której ładowane jest drewno, które następnie zostanie zapalone i ulegnie zgazowaniu. Do załadunku paliwa, czyszczenia i konserwacji górnej komory służą drzwi umieszczone przy jej szczycie. Dodatkowo komora posiada w dolnej części wyczystkę, zamykaną za pomocą dwóch uchwytych motylkowych. Służy ona do usuwania popiołu gromadzącego się na dnie komory spania.

Dolną i górną komorę rozdziela **palnik ceramiczny**, służący do spalania gazów powstających podczas pirolizy drewna spalane w górnej komorze. **Gazy przepływające przez palnik ulegają spalaniu w dolnej komorze.** Drzwi rewizyjne dolnej komory służą do obsługi, konserwacji oraz czyszczenia samej komory i płaszczyzn palnika ceramicznego.

Z tyłu pieca znajduje się wymiennik rurowy **zbudowany z pionowych płomieniówek.** Łączy on dolną komorę kotła z kolektorem spalin. Wymiennik wyposażony jest w **manualny system czyszczenia**, umożliwiający utrzymanie jego powierzchni w czystości. Spaliny z wymiennika trafiają do kolektora spalin, a następnie kierowane są przez **wentylator wyciągowy do czopucha spalinowego na szczycie kotła.**

Wentylator wyciągowy zasysa powietrze do palnika ceramicznego i komory spalania. Ilość powietrza zasysanego do palnika oraz górnej komory, można indywidualnie regulować za pomocą **przepustnic znajdujących się po obu stronach kotła**. Wlot i wylot wody grzewczej, służące do podłączenia pieca do instalacji C.O., znajdują się odpowiednio na tylnej ścianie oraz szczycie kotła. Mają one postać króćców z gwintem wewnętrznym **G 1 1/2"**. Na tylnej ścianie kotła usytuowany jest również czopuch spalinowy służący do odprowadzania spalin do komina.

Wymiennik kotła zaizolowany jest wełną mineralną, która zabezpiecza go przed stratami ciepła w czasie pracy. Obudowa kotła wykonana jest z **płyt stalowych pokrytych wysokiej jakości, wytrzymałą farbą proszkową**.



Ekologia.

Zaawansowana elektronika, najwyższej klasy palnik peletowy oraz nowoczesny wymiennik gwarantują niską emisję CO oraz innych szkodliwych dla środowiska substancji. Kocioł SmartFire chroni otaczające nas środowisko.

Produkt posiada dodatkowe opcje:

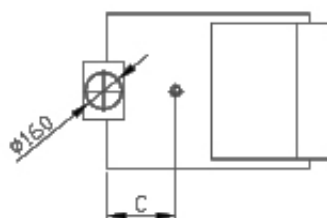
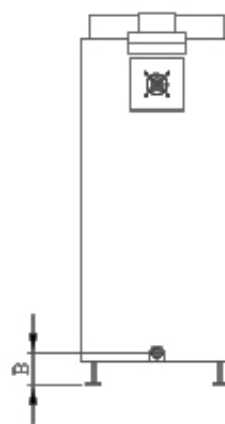
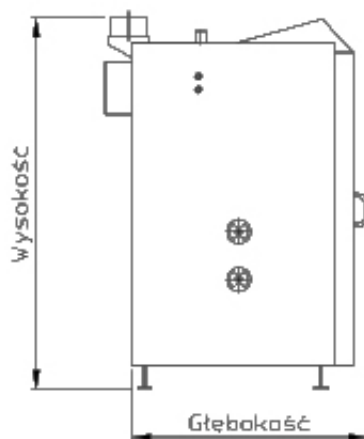
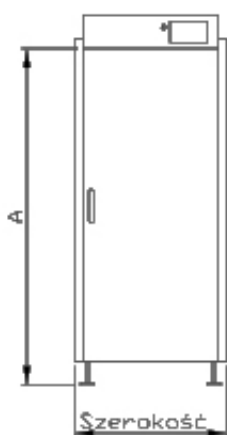
VAT: 23% standard , 8% na cele mieszkaniowe

Parametry techniczne

Moc:	20 kW		
materiał:	Stal	paliwo:	Sezonowane drewno
palnik:	szamotowy	sprawność:	90,70%
sterownik:	Z algorytmem PID i czujnikiem spalin, możliwość podłączenia panelu pokojowego	pojemność komory załadunkowej:	120 L

Wymiary gabarytowe

Model	Jednostka	HM 20
Wysokość:	mm	1565
Szerokość:	mm	770
Głębokość:	mm	1075



Wymiary szczegółowe

Model	Jednostka	HM 20
A	mm	650
B	mm	1455
C	mm	135
D	mm	290
E	mm	935
F	mm	160