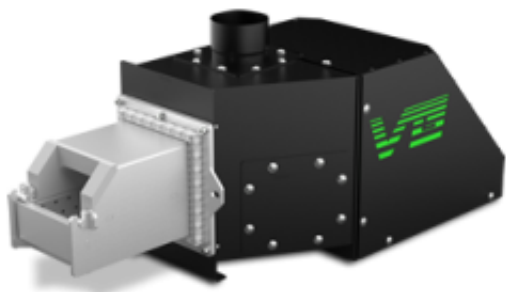




Palnik pelletowy VG 16kw



Opis produktu

Palnik na pellet Kostrzewa VG

Palnik można zamontować do kotła na paliwo stałe, ciekłe lub gazowe nie ingerując w konstrukcję urządzenia. Urządzenie przystosowane jest do spalania pelletu klas: A1, A2 i B.

- urządzenie automatycznie dostosowuje się do zapotrzebowania ciepłego budynku zmniejszając lub zwiększając swoje wymiary. Przy projektowaniu nowego produktu
- spala najtańsze i najbardziej zanieczyszczone piaskiem (klasa: A1, A2, B) oraz mieszankę pelet/owies. Urządzenia spalając zanieczyszczone pelety nie wymaga czasowego wygaszania palnika aby go oczyścić z zalegającego żużlu (szlaki) . Czyszczenie palnika następuje w trybie ciągłej pracy. Rozwiązanie zastrzeżone w Urzędzie Patentowym RP.
- automatyczny start palnika
- kontrola płomienia za pomocą fotokomórki
- niska bezwładność cieplną podczas startu i zatrzymania
- niski pobór energii elektrycznej
- kontrola temperatury pracy palnika - zapewnia bezpieczeństwo na najwyższym poziomie
- 3 fazy rozpalania paliwa eliminują wybuchy gazów podczas rozpalania
- funkcja AUTOSTART po zaniku napięcia - zapamiętywanie ostatnich ustawień
- wkład ceramiczny- zwiększa sprawność i zmniejsza emisyjność

Standardowo palnik dostarczany jest z:

- dajnikiem paliwa ze zbiornika
- podajnikiem palnika
- wentylatorem ciśnieniowym
- zapalarką
- pompą c.o.
- pompą c.w.u.
- pompą kotłową
- czujnikiem poziomu paliwa
- czujnikiem temperatury zewnętrznej
- czujnikiem temperatury powrotu
- siłownikiem mieszacza

PARAMETR	PB VG 12 kW	PB VG 16 kW	PB VG 24 kW	PB VG 35 kW
Zakres mocy grzewczej dla pelet [kW]	4.2-14	5.1-17	7.8-26	10.5-35
Emisyjność CO [ppm]	<100	<100	<100	<100
Paliwo	pelet	pelet	pelet	pelet
Średnica paliwa [mm]	6 - 8	6 - 8	6 - 8	6 - 8
Napięcie zasilania [V]	230	230	230	230
Stopień ochrony	IP 40	IP 40	IP 40	IP 40
Długość podajnika standard [m]	1.6	1.6	1.6	1.6
Pojemność zbiornika standard [L]	295	295	295	295
Długość podajnika (opcja) [m]	2.0;2.5; 3.0	2.0;2.5; 3.0	2.0;2.5; 3.0	2.0;2.5; 3.0
Pojemność zbiornika (opcja) [L]	290;470;770;1386	290;470;290;770;1386	290;470;770;1386	290;470;770;1386

Wyposażenie opcjonalne:

- czujnik temperatury zewnętrznej
- czujnik c.o.
- czujnik c.w.u.
- czujnik temperatury powrotu
- kolorowy panel pokojowy ecoSTER TOUCH z funkcją zdalnego sterowania kotła
- termostat pokojowy programowalny tygodniowy bezprzewodowy
- termostat pokojowy programowalny tygodniowy przewodowy
- czujnik temperatury z regulacją
- zestaw sondy lambda EcoLAMBDA
- dodatkowy moduł rozszerzeniowy (B)
- dodatkowy moduł rozszerzeniowy (C)
- moduł internetowy EcoNET

Produkt posiada dodatkowe opcje:

VAT: 23% standard , 8% na cele mieszkaniowe

Moc grzewcza: 12kW , 16kW , 24kW , 35kW