

Link do produktu: <https://piec.com.pl/kociol-windhager-biowin-xl-45kw-p-2045.html>



# Kocioł WINDHAGER BioWIN XL 45kW

## Opis produktu

### **WINDHAGER BioWIN XL 45kW**

**BioWIN XL.** Bo przyszłość jest w pelecie

#### **Wysoki komfort, wysoka bezobsługowość**

- W pełni automatyczny, samoczyszczący palnik
- Rzadkie opróżnianie popiołu (od 1 do 3 razy na cały sezon grzewczy)
- 8-sondowy system zasysania peletu umożliwia zużycie i bezstratne wykorzystanie całej przestrzeni magazynu paliwa
- Łatwy w instalacji w budynkach dzięki swojej ultra-kompaktowości (zajmuje jedynie 1.12 m<sup>2</sup>)

#### **Niskie koszty obsługi i konserwacji**

- Zwrot nakładu środków inwestycji następuje szybciej niż w przypadku kotłów gazowych czy olejowych
- Łatwo mierzalna, a więc przewidywalna i ekonomiczna produkcja ciepła
- Solidny i bardzo trwały palnik ze stali nierdzewnej
- Spełnia wszystkie wymagania emisyjne w EU

#### **Moc kotła: 13,5 - 45 kW**

#### **Niezawodny i bezpieczny**

- Stale wysoka sprawność urządzenia i czyste spalanie
- Brak elementów zużywających się, podwójny element grzewczy i wytrzymały palnik ze stali nierdzewnej



## **Przemyślany w każdym najmniejszym detalu**

### **Kompaktowe wymiary**

Oszczędność miejsca montażowego - zajmuje jedynie 1.12 m<sup>2</sup>.

### **Automatyczne czyszczenie powierzchni grzewczych**

Długie interwały międzyservisowe dzięki w pełni automatycznemu systemowi czyszczenia wszystkich powierzchni grzewczych.

### **Popielnik**

Zintegrowany popielnik zapewnia długą pracę bez konieczności częstego opróżniania popielnika (1-3 razy na rok).

### **Podwójny element grzejny**

Niezużywający się, długowieczny podwójny element grzejny zapewnia wysokie bezpieczeństwo pracy i niskie koszty obsługi / serwisu.

### **Przesuwny ruszt palnika**

Opatentowany, przesuwny ruszt palnika, działający w obu kierunkach, gwarantuje całkowite i pewne usunięcie popiołu, pozostałego po całkowitym spaleniu paliwa.

### **Zintegrowany zasobnik paliwa**

Zintegrowany zasobnik paliwa o pojemności 135 kg zapewnia stałą, nieprzerwaną pracę urządzenia.

### **Pierwszy na świecie 8-sondowy system podawania paliwa**

Unikalny, 8-sondowy system pneumatycznego zasysu paliwa umożliwia wykonanie zasobnika bez dodatkowych ślizgów bocznych, oszczędzając w ten sposób miejsce na dodatkową ilość peletu.

### **Adapter RLU**

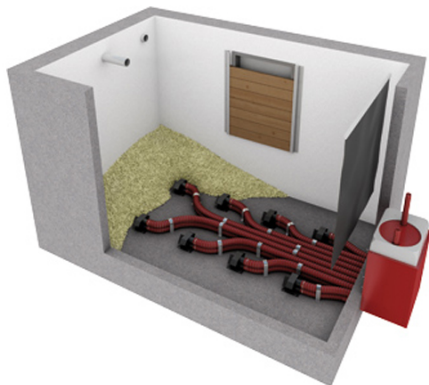
Przystosowany do pracy z zewnętrznym zasysaniem powietrza do procesu spalania.

## **W pełni automatyczny system podawania paliwa**

Aby zapewnić stałą, nieprzerwaną dostawę paliwa, Windhager oferuje w pełni automatyczny, opatentowany system składający się z jednostki zmieniającej i maksymalnie 8-miu sond ssących.

### **Przewagi urządzenia:**

- 8 sond ssących zastępuje niepewny i zabierający dużo przestrzeni magazynowej system pochyłych ślizgów zasobnika / pochyłej podłogi
- 8 sond ssących czyni system niezwykle niezawodnym i pewnym
- Położenie pomieszczenia magazynowego nie jest zależne od położenia pomieszczenia kotłowni
- Całkowicie bezobsługowy system podawania paliwa
- Brak części ruchomych oraz instalacji elektrycznej w pomieszczeniu magazynowym paliwa
- System auto-diagnostyki całego układu



## Kaskady

### Inteligentne, konfigurowalne i bezpieczne

Budynki o większych powierzchniach, takie jak domy wielorodzinne a także obiekty komercyjne, mogą mieć również efektywne i niezawodne źródło zasilania w postaci rozwiązania na pellet. Kotły BioWIN XL mogą być połączone kaskadowo w układy 2, 3, 4 jednostkowe, zapewniając tym samym zapotrzebowanie na ciepło do 240kW. Podłączenie kotła szczytowego lub awaryjnego daje możliwość rozszerzenia możliwości produkcji ciepła do 300kW.

#### Inteligentne

- Szeregowe lub równoległe uruchomienie kolejnych urządzeń
- Efektywna praca układu, dzięki ciągłemu sprawdzaniu ile urządzeń i które mają konieczność pracy
- Zrównoważone wykorzystanie zużycia się urządzeń zapewnia optymalnie jak najdłuższą pracę układu bez przeglądów i obsługi
- Układ o wysokiej sprawności pracy, nawet podczas pracy z niską mocą, dzięki rozszerzonemu systemowi modulacji mocy urządzeń
- Integracja z zewnętrznymi odbiornikami ciepła, takimi jak baseny czy też nagrzewnice

#### Konfigurowalne

- Możliwe podłączenie kotłów o różnej mocy znamionowej
- Małe wymagania co do powierzchni montażowej urządzeń (6.8 m<sup>2</sup> dla dwóch kotłów, 9.6 m<sup>2</sup> dla trzech i 12.4 m<sup>2</sup> dla czterech urządzeń)
- Opcjonalnie 3 lub 8 sond ssących dla każdego kotła, zasysających paliwo z różnych typów zasobników lub magazynów

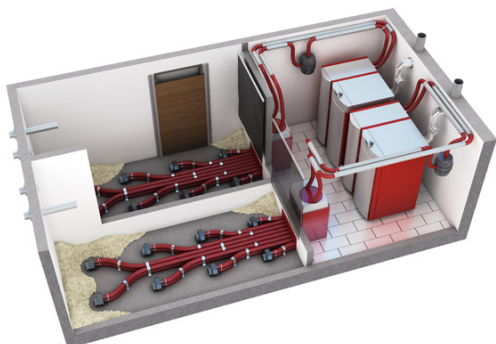
#### Bezpieczne

- Większe bezpieczeństwo operacyjne kotłowni dzięki układowi opartemu na kilku urządzeniach
- Prace serwisowe i roczne przeglądy przeprowadzane są bez przerywania ogrzewania
- Możliwe podłączenie 1 dodatkowego źródła szczytowego lub kotła zapasowego

### Przykłady aranżacji kotłowni i pomieszczenia magazynowego

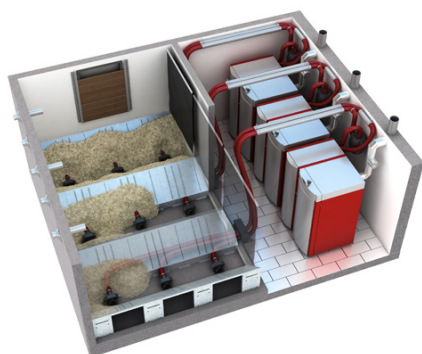
2 kotły BioWIN XL połączone w kaskadzie z 2 x odrębnymi systemami podawania paliwa, zbudowanymi z jednostki zmieniającej i systemu 8 sond ssących

2 niezależne pomieszczenia magazynowe



3 kotły BioWIN XL połączone w kaskadzie z 3 x odrębnymi systemami podawania paliwa, zbudowanymi z jednostki zmieniającej i systemu 3 sond ssących

jedno wspólne pomieszczenie magazynowe



## Dane techniczne

Model		BioWIN XL 450
Paliwo		Pellets
Zasięg mocy urządzenia	kW	13,5 - 45
Waga kotła	kg	700
Pojemność wodna	l	120

Wymiary (Szer x Gł x Wys)	mm	1.220 x 920 x 1.670
Podłączenie kominowe	mm	150
Temperatura czynnika grzewczego	°C	60 - 85
Podłączenia hydrauliczne	Zoll	04-maj
Zużycie energii w pracy z mocą nominalną	W	122
Zużycie energii w pracy z mocą minimalną	W	53