

Link do produktu: <https://piec.com.pl/kociol-na-pellet-kostrzewa-maxi-bio-spin-ne-100kw-p-1666.html>

# Kocioł na pellet Kostrzewa Maxi Bio Spin NE 100kW



## Opis produktu

### Maxi Bio Spin NE 100 kW

**Maxi Bio SPIN typ NE to idealne połączenie ekologii i ekonomii.** Dzięki opatentowanemu rozwiązaniu obrotowego wnętrza palnika **Platinum Bio SPIN** urządzenie spala paliwa z biomasy w trybie mechanicznie czyszczącym.

Przekonuje swoją doskonałością - idealne rozwiązanie do programów ograniczających niską emisję: **PONE i PROSUMENT**-emisja pyłów **PM2.5 i PM10** przy mocy nominalnej nie przekracza **20 mg/m<sup>3</sup>**.

### Moc kotła: 100 kW

**Kotły Bio Spin NE to doskonały wybór dla:**

- domu wielorodzinnego
- małego gospodarstwa rolnego
- dużego gospodarstwa rolnego
- budynków przemysłowych i handlowych

**Skonstruowany, aby sprostać nawet najtrudniejszym zadaniom.**  
**Nowa linia Maxi Bio SPIN typ NE to synergia ekologii i ekonomii.**

**Maxi Bio SPIN typ NE to nowa linia automatycznych urządzeń służąca do ogrzewania budynków wielkopowierzchniowych za pomocą granulowanych paliw z biomasy o zapozieleniu nawet do 2% (pelet klasy A1, A2, B).**  
**Wiemy jak duża odpowiedzialność ciąży na administratorach ogrzewanych powierzchni, dlatego cała linia kotłów Maxi Bio SPIN typ NE jest przystosowany do pracy w najtrudniejszych warunkach, bez względu na porę dnia oraz pogodę. Konstruktorzy firmy KOSTRZEWA włożyli wiele wysiłku, aby stworzyć urządzenie praktycznie bezobsługowe, dla którego jakość używanego paliwa nie odgrywała decydującej roli.**

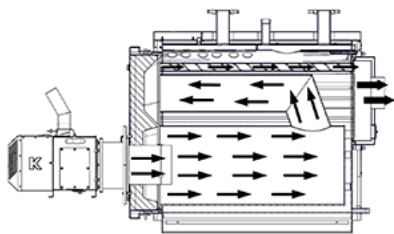
### Zalety.

- konstrukcja wymiennika według zasad 3T (czas, temperatura i turbulencja)
- wymiennik trójciągowy
- wymiennik przeciwprądowy
- bardzo dobra izolacja kotła w celu zmniejszenia pasywnych strat ciepła do otoczenia. Pomiedzy korpusem kotła a obudową wstawiona jest izolacja z wełny szklanej o dużej grubości (85-110 mm)

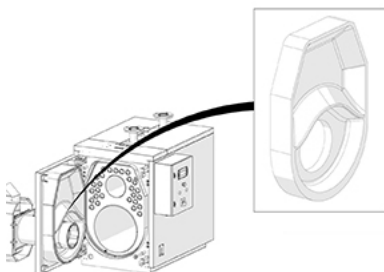
- izolacja wewnętrzna drzwi przednich wykonana z włókien ceramicznych
- jeszcze większa sprawność
- jeszcze niższa emisyjność substancji szkodliwych do środowiska
- jeszcze mniejsze zużycie paliwa
- regulacja **Fuzzy Logic 2**. generacji - potrafi jeszcze dokładniej modulować mocą palnika obniżając przy tym ilość zużytego paliwa oraz energii elektrycznej
- szerokopasmowa sonda lambda, która perfekcyjnie dozjuje ilość powietrza potrzebnego do automatycznego spalania paliwa
- **palnik Platinum Bio SPIN - innowacyjny palnik z obrotową komorą spalania, który umożliwia spalanie granulowanych paliw z biomasy o zapozieleniu nawet do 2% (pelet klasy A1, A2, B); rozwiązanie opatentowane w Urzędzie Patentowym RP.**
- palnik wyposażony w dyfuzor powietrza wtórnego; rozwiązanie opatentowane w Urzędzie Patentowym RP.
- **czyszczenie palnika nigdy nie było tak proste** - mechaniczne czyszczenie komory spalania poprzez obrót rusztu palnika Platinum Bio SPIN. Częstotliwość obrotów jest programowane w zależności od rodzaju stosowanego paliwa co przyczynia się do usuwania nadmiernej ilości popiołu. Dzięki tej funkcji konieczność wygaszania palnika została zredukowana z 3 dni do ok. 2 tygodni! (w zależności od zawartości popiołu w paliwie).
- niskie zużycie energii elektrycznej
- steruje pracą całego systemu grzewczego
- wykonany z najwyższej jakości stali aby trwałość była jak najdłuższa - gwarancja 5 lat
- **automatyczne rozpalanie i wygaszanie** urządzenia
- zbiornik o pojemności 295 l w wyposażeniu standardowym
- zbiornik o pojemności 470 l, 770 l lub 1386 l- opcja



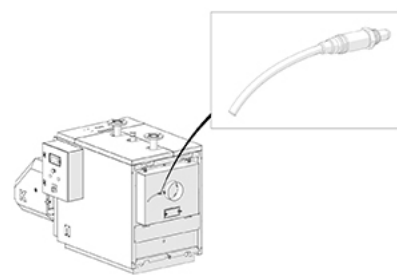
1. okrągły stalowy wymiennik kotła
2. turbulator spalin
3. palnik Platinum Bio SPIN - samoczyszczący, innowacyjny palnik z obrotową komorą spalania
4. automatyka- szafa sterująca Platinum Bio (przemysłowa)
5. czopuch
6. sonda lambda
7. wyczystka wymiennika



przepływ spalin



izolacja drzwi



sonda lambda

#### Rodzaj paliwa



**PELET**

**PN EN 303-5:201**

**Kotły Maxi Bio typ NE spełniają parametry najwyższej - 5 klasy normy PN EN 303-5:2012**

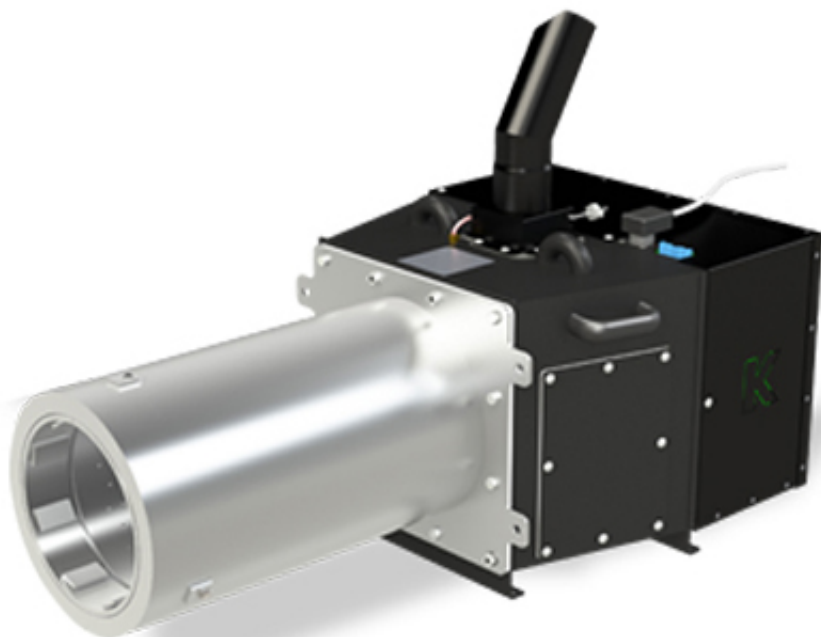


Produkt posiada dodatkowe opcje:

**VAT:** 23% standard , 8% na cele mieszkaniowe

**Palnik**

**Palnik Platinum Bio SPIN do kotła EEI Pellets**



### Krótką charakterystyka palnika:

- metoda regulacji **Fuzzy Logic 2** generacji oraz 2 częściowe menu pozwalają na obniżenie ilości spalanego paliwa o 20%, a także na mniejsze zużycie podzespołów w stosunku do palników konkurencyjnych (zmniejszona ilość rozpałek znacząco zmniejsza ilość zużytej energii elektrycznej),
- **palnik Platinum Bio SPIN** - innowacyjny palnik z obrotową komorą spalania, który umożliwia spalanie granulowanych paliw z biomasy o zapopieleniu nawet do 2% (pelet klasy A1, A2, B); rozwiązanie opatentowane w Urzędzie Patentowym RP,
- palnik wyposażony w dyfuzor powietrza wtórnego umożliwiającą osiągnięcie niskiej emisyjności spalin i wysokiej sprawności urządzenia; rozwiązanie opatentowane w Urzędzie Patentowym RP,
- **czyszczenie palnika nigdy nie było tak proste** - mechaniczne czyszczenie komory spalania poprzez obrót rusztu palnika Platinum Bio SPIN. Częstotliwość obrotów jest programowane w zależności od rodzaju stosowanego paliwa co przyczynia się do usuwania nadmiernej ilości popiołu. Dzięki tej funkcji konieczność wygaszania palnika została zredukowana z 3 dni do ok. 2 tygodni! (w zależności od zawartości popiołu w paliwie),
- elementy palnika są wykonane ze stali żaroodpornej, wytrzymałej temperaturę do 1150°C,
- 3 letnia gwarancja na trwałość urządzenia pozwala obniżyć koszty jego eksploatacji i serwisowania w długoletnim okresie użytkowania.

Więcej informacji n.t. można znaleźć pod adresem: [http://499.com.pl/palniki-na-pellet-kostrzewa-platinum-bio-spin-55-330-kw-c-78\\_24\\_244.html](http://499.com.pl/palniki-na-pellet-kostrzewa-platinum-bio-spin-55-330-kw-c-78_24_244.html)

## Automatyka

**Platinum Bio Spin płynnie i inteligentnie dostosowuje dawkę paliwa oraz powietrza. Stworzony został do pracy z kotłami spalającymi pellet.**



#### Sterowanie:

- podajnikiem paliwa
- wentylatorem ciśnieniowym
- wentylatorem zapalarki
- zapalarką
- temperaturą kotła
- temperaturą podajnika
- temperaturą c.o.
- temperaturą c.w.u
- temperaturą zewnętrzną
- temperaturą pomieszczenia programowalną
- sondą lambda
- pompą c.o.
- pompą c.w.u.
- zaworem mieszającym
- współpraca z **modułem GSM** spełniającym 3 główne kryteria:

**1.** Komunikacji ze sterownikiem za pośrednictwem wiadomości SMS (za pomocą telefonu komórkowego w prosty sposób można odczytać lub zmienić parametry sterownika grzewczego z dowolnego miejsca.).

**2.** Zdalna praca ze sterownikiem (potrafi nadzorować pracę kotła oraz dokonywać zmian ustawień z każdego miejsca w domu).

**3.** Praca autonomiczna (umożliwia ustawienie powiadomień SMS o istotnych zmianach pracy czujników).

- współpraca z **modułem INTERNET** - umożliwia zdalny dostęp do bieżących informacji o systemie grzewczym oraz zmianę jego parametrów poprzez serwis internetowy [4pellet.net](http://4pellet.net) przez dowolne urządzenie posiadające przeglądarkę internetową.

## Dane techniczne

PARAMETR	MXBS 100
Zakres mocy cieplnej (pelet) [kW]	30-100
Metoda regulacji	Fuzzy Logic 2
Klasa kotła wg PN-EN 303-5:2012	5
Maks. ciśnienie pracy [bar]	3
Maks. temp. pracy [°C]	85
Temp. spalin przy nominalnej / minimalnej mocy cieplnej [°C]	100/170
Minimalna temp. wody powracającej do kotła [°C]	45
Zasilanie [V]	230
Maksymalny pobór energii elektrycznej (podczas rozpalania) [W]	460-760
Straty ciśnienia po stronie wodnej* [Słupa wody, m]	0,17-0,20
Wymagany minimalny ciąg [Pa]	20
Waga [kg]	677
Pojemność zbiornika paliwa [L] (standard)	295