

Link do produktu: <https://piec.com.pl/kociol-na-pelet-kostrzewa-mini-bio-b-10kw-ne-p-910.html>



Kocioł na pelet Kostrzewa Mini Bio B 10kW NE

Dostępność	Na zamówienie
Numer katalogowy	mini_bio_10
Kod producenta	Kostrzewa
Producent	Kostrzewa

Opis produktu

Mini Bio B w nowej odsłonie - z niezintegrowanym zbiornikiem. Najmniejszy kocioł na pelety w Polsce! Pierwsza w Polsce automatyczna modulacja mocy palnika oparta na technologii **Fuzzy Logic 2. generacji** - obniżająca ilość spalnego paliwa o ok. 20%, a także zmniejszająca zużycie energii elektrycznej.

Kotły Mini Bio B to doskonały wybór dla:

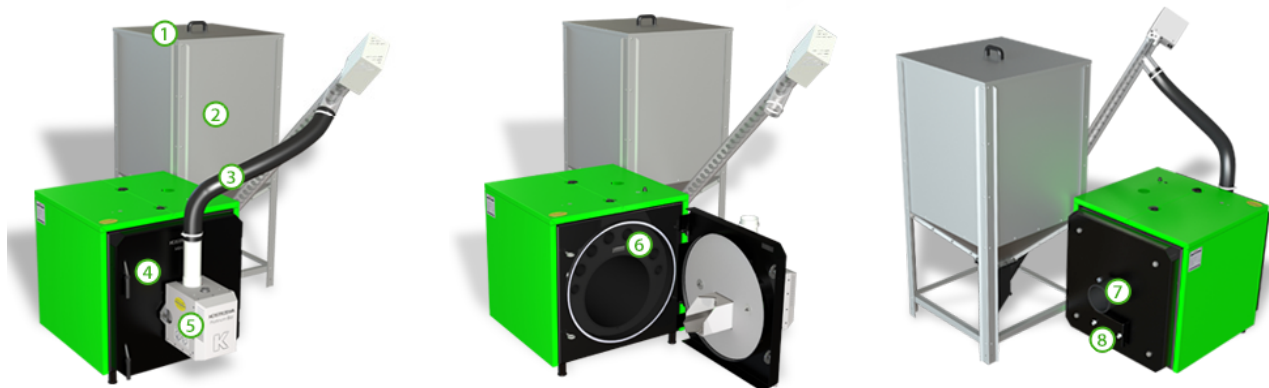
- domu pasywnego
- domu jednorodzinnego
- domu wielorodzinnego
- małego gospodarstwa rolnego

Innowacyjny, najmniejszy na rynku kocioł Mini Bio B do spalania **pelet** oraz **owsa**¹ jest nowym „spojrzeniem w Polsce i w Europie” na automatyczne spalanie paliw stałych. **Zastosowanie paliwa pelet o średnicy od 6 do 8 mm**, lub zastępczo zboża (owies), podczas spalania zachowują niskie parametry spalin i tym samym spełniają normy ochrony środowiska w Unii Europejskiej. **Kocioł Mini Bio B** jest optymalnym urządzeniem przeznaczonym do instalacji w budynkach mieszkalnych, w których kotłownie zajmują bardzo mało miejsca lub ich w ogóle nie ma. Powierzchnie ogrzewanych budynków mieszkalnych mogą wynosić od **50 -300 m²** ⁽²⁾.

Zalety kotła Mini Bio B:

Główną zaletą kotła **Mini Bio B** są jego niewielkie gabaryty oraz prosta obsługa, polegająca na zasypaniu głównego zbiornika paliwem oraz wciśnięciu przycisku START. Komunikaty są wyświetlane na dużym **wyświetlaczu graficznym**. W ciągu kilku minut **urządzenie automatycznie rozpali się**, samoczynnie dobiera parametry pracy i jak również dąży do utrzymywania stałej temperatury w pomieszczeniach i **cieplej wody użytkowej**.

Jedyną pracą jaką należy wykonać przy kotle **Mini Bio B** to zasypywanie głównego zbiornika o pojemności **295l** paliwem co **3 - 14 dni** (4) oraz wybieranie popiołu z palnika i kotła c.o.



Urządzenie wykonane jest z czterech części:

1. **Pierwsza część** to okrągły stalowy wymiennik, płomienicowy wysokiej sprawności. Dzięki zastosowaniu przy projektowaniu metody 3T (time, turbulator, temperature) wymiennik jest bardzo małych gabarytów. Wykonany jest z wysokiej jakości stali kotłowej P265GH grubości 4-5 mm.
2. **Druga część** to palnik Platinum Bio³, który może **spalać pelety** o grubości 6-8 mm, a w opcji dodatkowej także zboża (owies)⁽¹⁾. Elementy konstrukcyjne palnika wykonane są ze stali żaroodpornej H25N20S2, wytrzymałej temperaturę do 1150°C. Dzięki zastosowaniu automatycznej modulacji Fuzzy Logic II generacji, a także energooszczędnych elementów, podczas pracy palnik pobiera o wiele mniej energii oraz spala o ok. 20% mniej paliwa od innych kotłów dostępnych na polskim rynku. Palnik Platinum Bio -ciche i zużywające niewiele energii elektrycznej urządzenie przy bardzo małych wymiarach zewnętrznych .
3. **Trzecia część** to zbiornik, który jest połączony z wymiennikiem za pomocą zestawu podającego. Można usytuować go w różnych konfiguracjach (np. prawo- czy lewostronnie). Pojemność zbiornika standardowego wynosi 295l. Pojemności opcjonalne: 203; 296; 470; 770; 1386 [L].
4. **Czwarta część** to sterownik pracy całego systemu grzewczego budynku. Zaprojektowany został z myślą o osobach, które cenią sobie łatwość obsługi i czytelne menu, a zarazem wysoki stopień zaawansowania konstrukcyjnego i technologicznego.

1) zalecana mieszanka paliwa pelet/owies 50/50

2) w zależności od zapotrzebowania na energię cieplną

3) **palnik** można zamontować do każdego nowego lub używanego kotła na paliwo stałe, ciekłe lub gazowe, nie ingerując w konstrukcję urządzenia. Montaż odbywa się za pomocą adaptera który jest dostępny na zamówienie w firmie KOSTRZEWA sp.j.

4) w zależności od obciążenia urządzenia

Rodzaj paliwa:



PELET



OWIES



5 klasa normy PN EN 303-5:2012

Kotły **Mini Bio B** wyposażone w zawirówywalce spalin, wkład ceramiczny komory wymiennika oraz nakładkę cermiczną palnika spełniają parametry najwyższej - **5 klasy normy PN EN 303-5:2012**



Niskie koszty eksploatacji

Urządzenie cechuje się niskimi kosztami eksploatacji - zużycie energii elektrycznej do wytworzenia **1kW energii cieplnej** jest mniejsze od **0,005kWh_e**



BAFA
Bundesamt für Wirtschaft
und Ausfuhrkontrolle

BAFA

Kotły z serii **Mini Bio B** (bez możliwości spalania drewna w kotle) umieszczone są na **niemieckiej liście BAFA** pozwalając tym samym uzyskać dofinansowanie ich użytkownikom na terenie Niemiec. Fakt spełnienia wymogów kwalifikacyjnych narzuconych przez BAFA potwierdza, że kotły **Mini Bio B** spełniają najwyższe standardy ekologiczne, energetyczne i konstrukcyjne.

Produkt posiada dodatkowe opcje:

VAT: 23% standard , 8% na cele mieszkaniowe

Automatyka kotła



Sterownik Platinum Bio jest nowoczesnym układem mikroprocesorowym, który steruje nie tylko

kotłem, ale również systemem centralnego ogrzewania oraz ciepłej wody użytkowej. Moc dmuchawy regulowana jest płynnie metodą **Fuzzy Logic 2 generacji**.

Sercem kotła jest sterownik kotła. Wyspecjalizowany układ elektroniczny, który odpowiada nie tylko za utrzymanie stałej temperatury kotła poprzez odpowiednie dozowanie paliwa i powietrza, ale także sterowanie działaniem całego systemu grzewczego budynku w tym: **buforem ciepła, systemem solarnym i 16 dodatkowymi obwodami grzewczymi**.

Pierwsza w Polsce automatyczna modulacja mocy palnika oparta na technologii **Fuzzy Logic II generacji** – obniżająca ilość spalanego paliwa o ok. **20%** a także **zmniejszenie zużycie energii elektrycznej**.

Przystosowana do sterowania:

- podajnikiem paliwa ze zbiornika
- podajnikiem palnika
- wentylatorem ciśnieniowym
- sterowanie zapalarką
- pompą c.o.
- pompą c.w.u.
- zaworem mieszającym(opcja)
- elementem grzejnym - rozpalającym
- współpraca z modułem GSM spełniającym 3 główne kryteria:

1. Komunikacji ze sterownikiem za pośrednictwem wiadomości SMS (Za pomocą telefonu komórkowego w prosty sposób można odczytać lub zmienić parametry sterownika grzewczego z dowolnego miejsca.).

2. Zdalna praca ze sterownikiem (potrafi nadzorować pracę kotła oraz dokonywać zmian ustawień z każdego miejsca w domu).

3. Praca autonomiczna (umożliwia ustawienie powiadomień SMS o istotnych zmianach pracy czujników)

Wyposażenie opcjonalne:

Czujnik temperatury pokojowej CTP-01



Bezprzewodowy czujnik temperatury pokojowej CTP-02R (z płynną regulacją +/- 3°C)

Czujnik temperatury pokojowej CTP-02 (z płynną regulacją +/- 3°C)



Moduł GSM



Palnik

Platinum Bio - ciche i zużywające niewiele energii elektrycznej urządzenie przy bardzo małych wymiarach zewnętrznych .

- automatyczny start palnika
- automatyczna modulacja palnika Fuzzy Logic 2. generacji.
- kontrola płomienia za pomocą fotokomórki
- niska bezwładność cieplną podczas startu i zatrzymania.
- niski pobór energii elektrycznej
- kontrola temperatury pracy palnika - zapewnia bezpieczeństwo na najwyższym poziomie
- 3 fazy rozpalania paliwa eliminują wybuchy gazów podczas rozpalania
- funkcja AUTOSTART po zaniku napięcia - zapamiętywanie ostatnich ustawień
- rozdział powietrza na pierwotne i wtórne - obniżyło emisję CO do poziomu emisji z palników gazowych i olejowych
- sprawność urządzenia > 94.5 %
- funkcja autoczyszczenia , automatycznie usuwa osad z rusztu palnika - funkcja nie występuje w palnikach zsykowych grawitacyjnych

**owies - konstrukcja palnika umożliwia spalanie owsa (ruszt do spalania owsa - opcja)*

**wkład ceramiczny - zmniejsza emisyjności i zwiększa sprawność - opcja (Rys.2)*

Platinum Bio 16kW, 24kW

Platinum Bio 16kW, 24kW z wkładem ceramicznym



rys. 1



rys. 2

Wymiennik

Wykonany jest z wysokiej jakości stali kotłowej P265GH grubości 4- 5 mm. Dzięki zastosowaniu przy projektowaniu metody 3T (time, turbulator, temperaturę) wymiennik jest bardzo małych gabarytów.

Dlaczego wybraliśmy stal?

- uzyskiwanie maksymalnych sprawności;
- możliwość swobodnego projektowania wysokowydajnych wymienników;
- mała wrażliwość na brak wody;
- mała wrażliwość na kamień kotłowy;
- mała wrażliwość na nagłe zmiany temperatury.

Dane techniczne

PARAMETR	MBB 10 kW
Zakres mocy cieplnej (pelet) [kW]	3.3 - 10
Metoda regulacji	Fuzzy Logic 2
Klasa kotła wg PN-EN 303-5	5

Pojemność wodna [L]	48
Maks. ciśnienie pracy [bar]	2
Maks. temp. pracy [°C]	85
Ciśnienie testu [bar]	4
Ciąg kominowy [mbar]	0.15-0.25
Temp. spalin przy nominalnej / minimalnej mocy cieplnej [°C]	140/90
Minimalna temp. wody powracającej do kotła [°C]	45
Przybliżone zużycie paliwa (pelet) przy nominalnej / minimalnej mocy cieplnej [kg/h]	3/1
Średnica czopucha [mm]	127
Średnica króciec zasilania/powrotu [cal]	G1"
Zasilanie [V]	230
Maksymalny pobór energii elektrycznej (podczas rozpalania) [W]	400
Waga [kg]	200
Pojemność zbiornika paliwa-standard [L]	295
Pojemność zbiornika paliwa-opcja [L]	203; 286;470;770;1386
Wymiary otworu załadowniczego [mm]	616x616